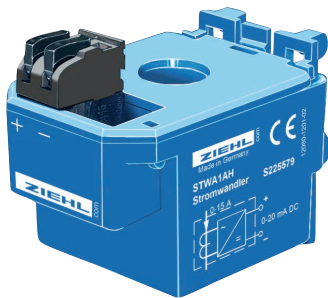


# AC-Elektronik-Stromwandler mit Analogausgang

## STWA1AH

Elektronik-Stromwandler  
AC 0...15 A - DC 0...20 mA



Artikelnummer: S225579

Der STWA1AH ist ein Strommessumformer für AC-Ströme 0...15 A. Mehrfaches Durchschleifen des stromführenden Leiters reduziert den Strombereich entsprechend (z.B. 0...5 A bei 3-fachem Durchschleifen).

Für die Erfassung beliebig großer Ströme wird der STWA1AH einfach in den Sekundärkreis eines großen Stromwandlers mit sekundär 5 A geschleift (Kabel 3x durch STWA1AH führen). Der Ausgangsstrom ist damit proportional zum Primärstrom des eingesetzten Wandlers, z.B. 0...100 A bei Wandler 100/5 A.

Der Analogausgang ist potenzialfrei. Die Last am Ausgang sollte zwischen 50 und 300  $\Omega$  liegen.

Anwendung: Der STWA1AH ermöglicht die Erfassung des IST-Wertes eines Wechselstromes.

Das Ausgangssignal kann mit Baugruppen mit Analogeingängen DC 0...20 mA ausgewertet werden, z.B. mit oder TR210 oder STW1000V2 von ZIEHL.

- stromproportionaler Analogausgang DC 0...20 mA entspricht AC 0...15 A durch den Wandler
- Anschluss über steckbare Federzugklemmen
- keine Versorgungsspannung erforderlich
- Gehäuse rastbar auf Hutschiene oder Schraubbefestigung
- Durchsteckstromwandler ( $\varnothing$  11 mm)
- Überlastbarkeit: dauernd 100 A, 300 A max. 10 s

Messbereich  
Analogausgang  
Einstellzeit  
Fehler v.E. (ab 10%/I<sub>Nenn</sub>)  
Fehler bei Laständerung  
Temperaturabhängigkeit  
Restwelligkeit bei 50 Hz

AC 0...15 A  
DC 0...20 mA  
< 0,5 s.  
<3% v. E. ( bei 100  $\Omega$  ), <5% 50...200  $\Omega$  <7% ..300  $\Omega$   
+ 5%/100  $\Omega$ , max. 500  $\Omega$   
< 0,06%/K  
<2,5 % bei 300  $\Omega$ , <4,5 % bei 100  $\Omega$ , <7,5 % bei 50  $\Omega$

Nennfrequenz  
Einsatzbereich  
Fehler  
Überlastbarkeit dauernd/max. 10s

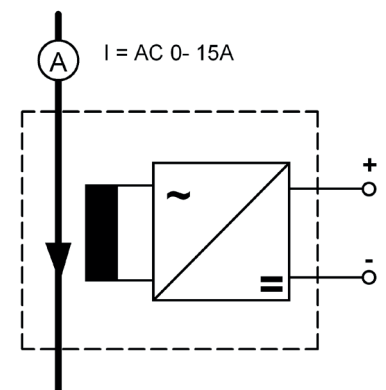
50 Hz  
30...400 Hz  
 $\leq$  0,2%/Hz  
100 A / 300 A

zul. Umgebungstemperatur

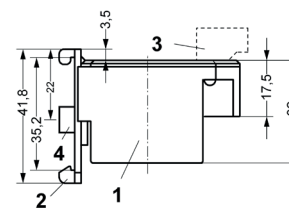
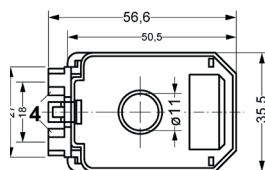
0...55°C

Gehäuse  
Abmessungen (HxBxT)  
Durchmesser für Stromleiter  
Schutzart Klemmen  
Gewicht

Bauform H  
50 x 36 x 56 mm  
11 mm  
IP 20  
ca. 90 g



## Maßbild



- 1 Unterteil
- 2 Tragschienenhalter (abnehmbar)
- 3 Anschlussklemme (steckbar)
- 4 Wandbefestigung (M4)