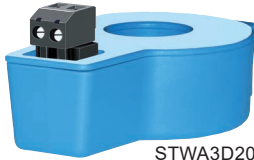


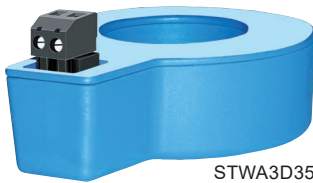
# Messwandler STWA3D

## zum Einsatz mit RCM1000V

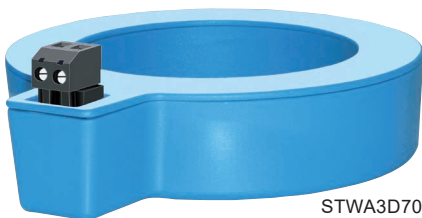
### STWA3D



STWA3D20



STWA3D35



STWA3D70

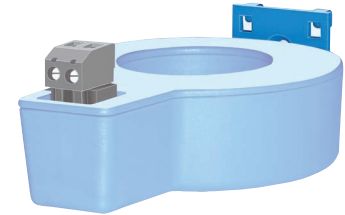


STWA3D125

Zum Einsatz mit dem Fehlerstrom-Relais RCM1000V stehen Stromwandler mit 4 verschiedenen Innendurchmessern zur Verfügung.

STWA3D20-70 können wahlweise vertikal oder horizontal auf eine Hutschiene geschnappt oder mit Schrauben befestigt werden. Halterung ist im Lieferumfang enthalten. STWA3D125 wird mit Schrauben befestigt.

Halterung zur Befestigung 20-70 mm



2

#### Artikelnummern:

<b>S225725</b>	STWA3D20	20 mm	ø innen
<b>S225726</b>	STWA3D35	35 mm	ø innen
<b>S225727</b>	STWA3D70	70 mm	ø innen
<b>S225728</b>	STWA3D125	125 mm	ø innen

Option:

Kabelumbau-Stromwandler mit teilbarem Messkern auf Anfrage.

### Technische Daten

Bemessungsstrom $I_n$ primär/sekundär	10 A / 0,0167 A
Bemessungsleistung	50 mVA (180 Ohm)
Frequenzbereich	42 Hz ... 3 kHz
Umgebungstemperatur Betrieb	-5 °C ... +70 °C
Lagertemperatur	-25 °C ... +70 °C
Thermischer Bemessungs-Kurzzeitstrom $I_{th}$	2,4 kA / 1 s
Thermischer Bemessungs-Dauerdifferenzstrom	40 A
Bemessungsstrom $I_{dyn}$	6 kA / 40 ms
Bemessungsspannung	0,8 kV
Bemessungsstoßspannung	8 kV
Verschmutzungsgrad	III

Abmessungen	STWA3D20	STWA3D35	STWA3D70	STWA3D125
Innendurchmesser	20 mm	35 mm	70 mm	125 mm
X * Y * Z (mm)	53 * 49 * 87	68 * 49 * 103	103 * 49 * 137	173 * 63 * 200
Gewicht	120 g	160 g	290 g	910 g