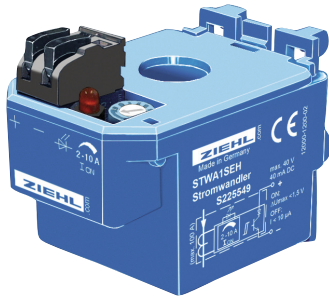


AC-Elektronik-Stromwandler STWA1SEH

einstellbar 2...10 A, mit Transistor-Ausgang

STWA1SEH

Elektronik-Stromwandler mit einstellbarem Schwellpunkt 2...10 A



Artikelnummer: **S225549**

Der STWA1SEH verfügt über eine eingebaute Elektronik mit Transistor-Ausgang. Die Schwellenwert ist zwischen 2 und 10 A einstellbar. Oberhalb ist der Transistor am Ausgang durchgeschaltet, unterhalb gesperrt. Eine eingebaute LED signalisiert den Schaltzustand.

Der stromführende Leiter wird einfach durch den Wandler geführt. Mehrfaches Durchschleifen reduziert die Ansprechschwelle entsprechend, z. B. auf 0,5-2,5 A bei 4-fachem Durchschleifen. Eine Versorgungsspannung ist nicht erforderlich.

Für die Überwachung beliebig großer Ströme wird der STWA 1 SEH einfach in den Sekundärkreis eines großen Stromwandlers mit sekundär 5 A geschleift (Kabel 2 x durch STWA1SEH führen). Der Einstellbereich

entspricht damit 20...100 % des Primärstroms, z.B. 40 - 200 A bei einem Wandler 200/5 A.

Anwendung: Der STWA1SE wird dort eingesetzt wo AC-Stromfluss in einer Leitung überwacht werden soll, z. B. um bei Über- oder Unterschreiten eines bestimmten Stromwertes eine Warnung auszulösen oder eine Maschine abzuschalten oder einfach den Stromfluss zu melden.

- einstellbare Schwellenwert
- potentialfreier Transistor-Ausgang max. DC 40 V/40 mA
- Schaltausgang direkt an Digitaleingang einer SPS anschließbar
- eingebaute LED zur Anzeige des Schaltzustandes
- eingebaute Verpolschutzdiode
- Anschluss über steckbare Federzugklemmen
- keine Versorgungsspannung erforderlich
- Gehäuse rastbar auf Tragschiene 35 mm oder Schraubbefestigung
- Durchsteckstromwandler (Ø 11 mm)

Schwellenwert bei $T_u = 25^\circ\text{C}$
Hysterese
Wiederholgenauigkeit
Temperaturabhängigkeit
Überlastbarkeit dauernd/max. 10 s

AC 2 - 10 A $\pm 25\%$
ca. 5 - 30 %
 $\pm 2\%$
< 0,06 %/K
100 A / 300 A

Spannung/Strom Ausgang max
Spannungsabfall (On)
Ein- /Ausschaltverzögerung

DC 40 V / 40 mA
max. 1,5 V
0,2...2 s / $\leq 0,3$ s

Nennfrequenz
Einsatzbereich
Fehler

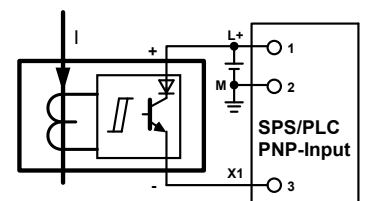
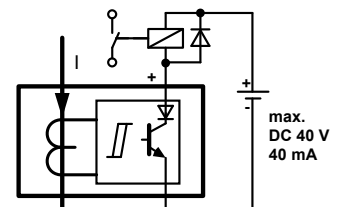
50 Hz
30...70 Hz
 $\leq 3\%$ /Hz

zulässige Umgebungstemperatur

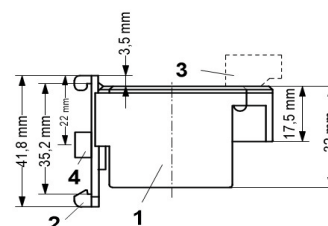
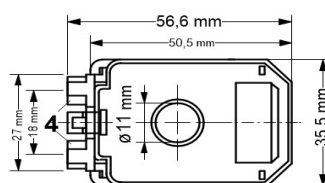
-20...+50 °C

Gehäuse
Abmessungen (HxBxT)
Durchmesser für Stromleiter
Gewicht

Bauform H
50 x 36 x 56 mm
11 mm
ca. 90 g



Maßbild



- 1 - Unterteil
- 2 - Tragschienenhalter
- 3 - Anschlussklemme (steckbar)
- 4 - Wandbefestigung (M4)