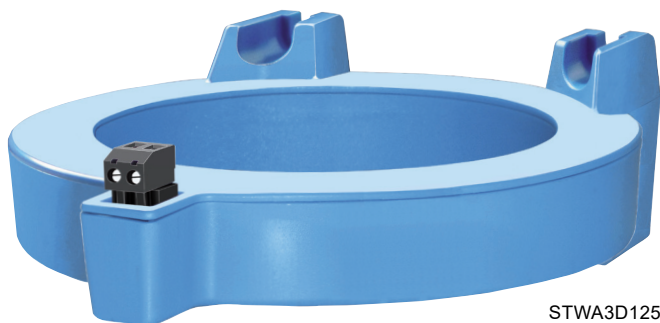
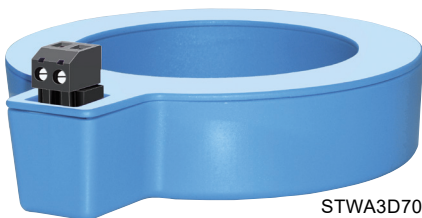
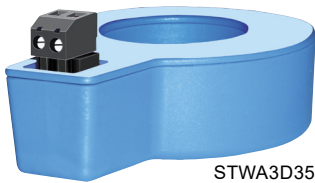
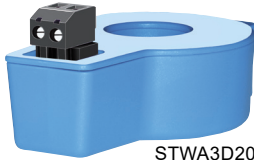


Messwandler STWA3D

zum Einsatz mit RCM1000V

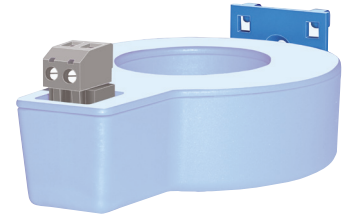
STWA3D



Zum Einsatz mit dem Fehlerstrom-Relais RCM1000V stehen Stromwandler mit 4 verschiedenen Innendurchmessern zur Verfügung.

STWA3D20-70 können wahlweise vertikal oder horizontal auf eine Hutschiene geschnappt oder mit Schrauben befestigt werden. Halterung ist im Lieferumfang enthalten. STWA3D125 wird mit Schrauben befestigt.

Halterung zur Befestigung 20-70 mm



2

Artikelnummern:

S225725	STWA3D20	20 mm	ø innen
S225726	STWA3D35	35 mm	ø innen
S225727	STWA3D70	70 mm	ø innen
S225728	STWA3D125	125 mm	ø innen

Option:

Kabelumbau-Stromwandler mit teilbarem Messkern auf Anfrage.

Technische Daten

Bemessungsstrom I_n primär/sekundär	10 A / 0,0167 A
Bemessungsleistung	50 mVA (180 Ohm)
Frequenzbereich	42 Hz ... 3 kHz
Umgebungstemperatur Betrieb	-5 °C ... +70 °C
Lagertemperatur	-25 °C ... +70 °C
Thermischer Bemessungs-Kurzzeitstrom I_{th}	2,4 kA / 1 s
Thermischer Bemessungs-Dauerdifferenzstrom	40 A
Bemessungsstrom I_{dyn}	6 kA / 40 ms
Bemessungsspannung	0,8 kV
Bemessungsstoßspannung	8 kV
Verschmutzungsgrad	III

Abmessungen	STWA3D20	STWA3D35	STWA3D70	STWA3D125
Innendurchmesser	20 mm	35 mm	70 mm	125 mm
X * Y * Z (mm)	53 * 49 * 87	68 * 49 * 103	103 * 49 * 137	173 * 63 * 200
Gewicht	120 g	160 g	290 g	910 g